

STOWARZYSZENIE PEMI

Przewodnik użytkownika

czyli

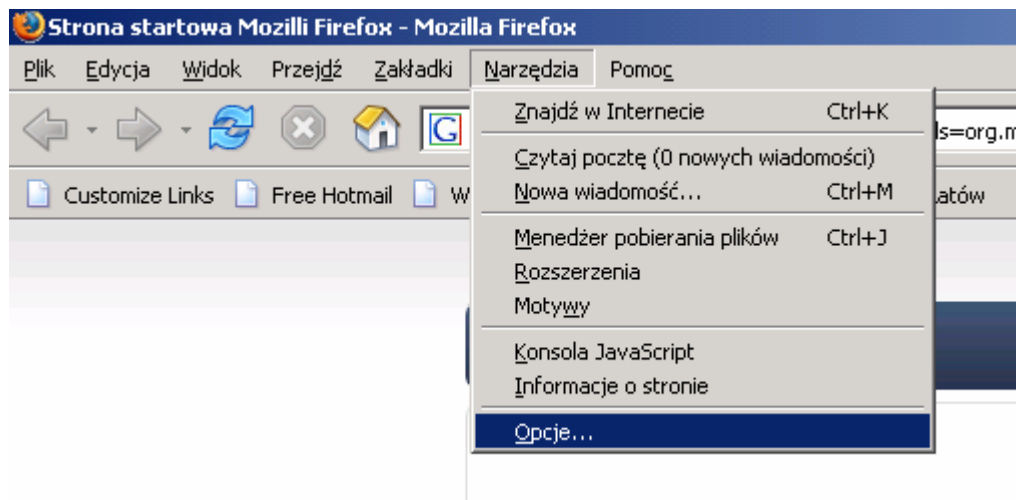
„jak eksportować certyfikat i zrobić kopię bezpieczeństwa -  
Firefox„

---

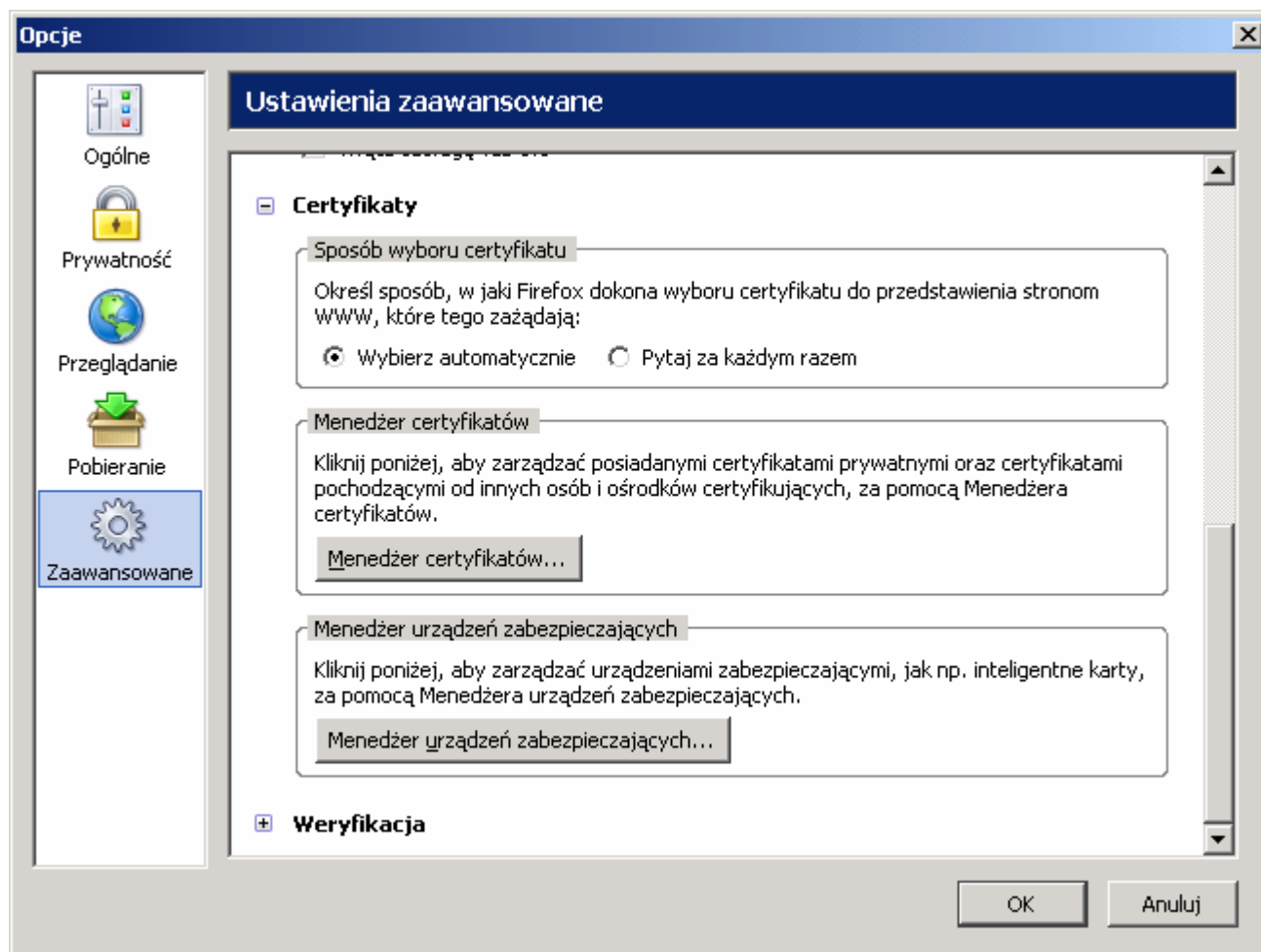
© Stowarzyszenie PEMI  
Podpis elektroniczny – Mobile – Internet  
2005

## Etap 1.

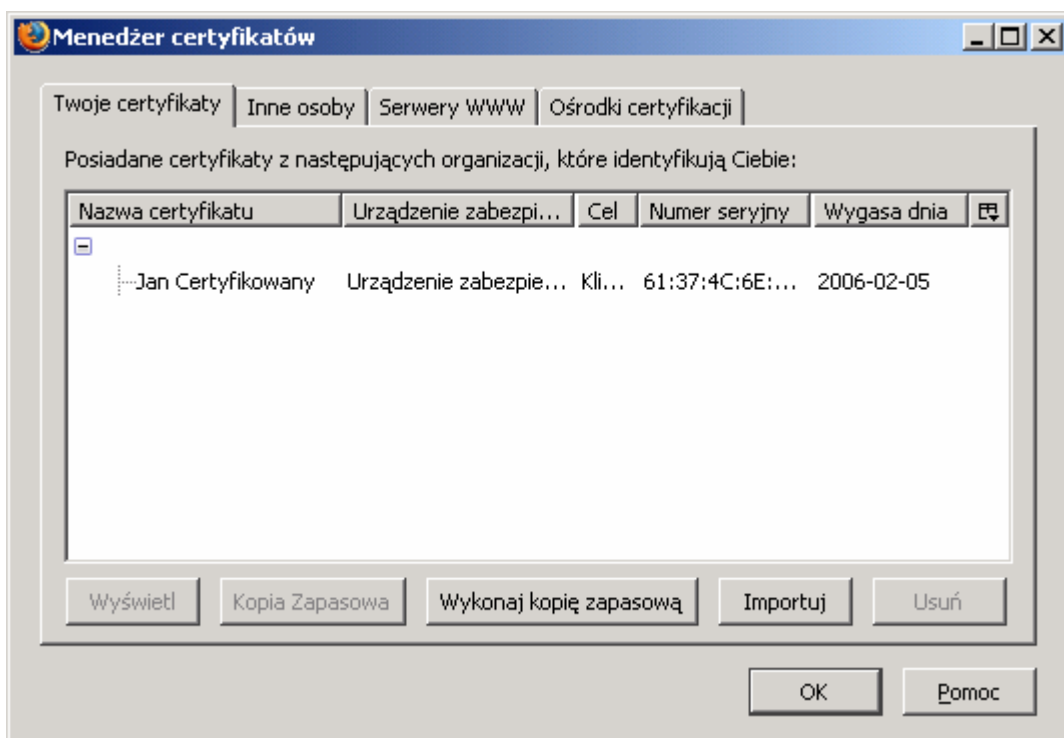
Z menu głównego wybieramy **Narzędzia** a następnie **Opcje**:



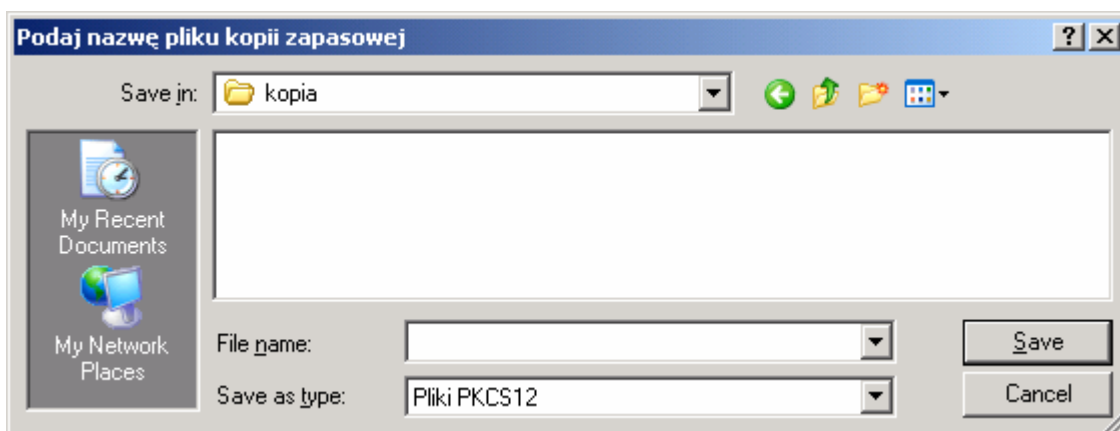
Następnie wybieramy zakładkę **Zawansowane** i klikamy na **Menadżer certyfikatów**.



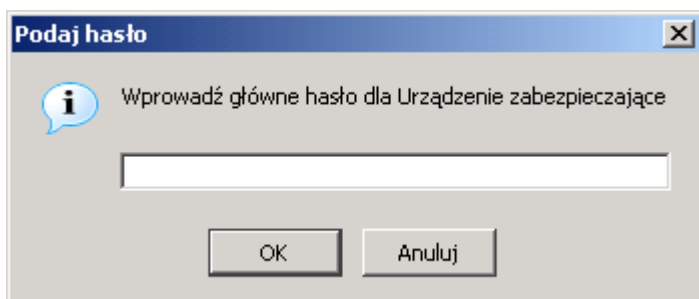
Wskazujemy certyfikat, który chcemy wyeksportować (zrobić jego kopię) a następnie klikamy na **Kopia Zapasowa**.



Otwiera się okno, w którym wskazujemy miejsce oraz nazwę pliku (do którego zostanie wyeksportowany certyfikat). Klikamy na **Zapisz/ Save**.



Zostaniemy poproszeni o podanie hasła dostępu do certyfikatu, którego kopię chcemy wykonać.



Następnie wprowadzamy hasło, którym zostanie zabezpieczony plik z wyeksportowanym certyfikatem. Będziemy proszeni o podanie tego hasła podczas importu tego certyfikatu.

**Wybierz hasło kopii bezpieczeństwa certyfikatu** X

Wprowadzane hasło zabezpiecza tworzoną kopię certyfikatu. Utworzenie kopii certyfikatu bez podania hasła zabezpieczającego jest niemożliwe.

Hasło kopii bezpieczeństwa certyfikatu:


Hasło kopii bezpieczeństwa certyfikatu (ponownie):

Ważne: Jeżeli hasło zabezpieczające kopię certyfikatu zostanie utracone, późniejsze odtworzenie certyfikatu będzie niemożliwe. Zaleca się zachowanie hasła w bezpiecznym miejscu.

Miernik jakości hasła

Na koniec jesteśmy informowani o pozytywnym zakończeniu eksportu.

**Ostrzeżenie** X

 Kopia zapasowa Twoich certyfikatów bezpieczeństwa oraz prywatnych kluczy została pomyślnie wykonana.