

STOWARZYSZENIE PEMI

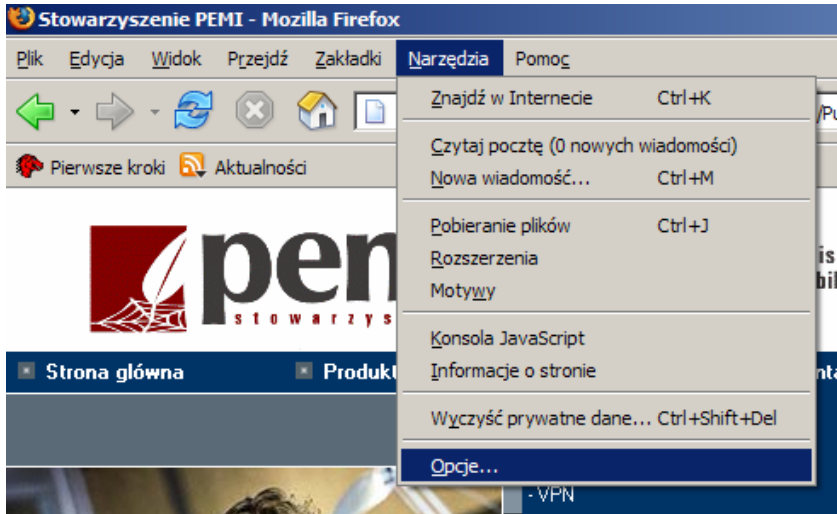
Przewodnik użytkownika

„jak weryfikować status certyfikatu przy pomocy usługi
OCSP – dla programu Mozilla ”

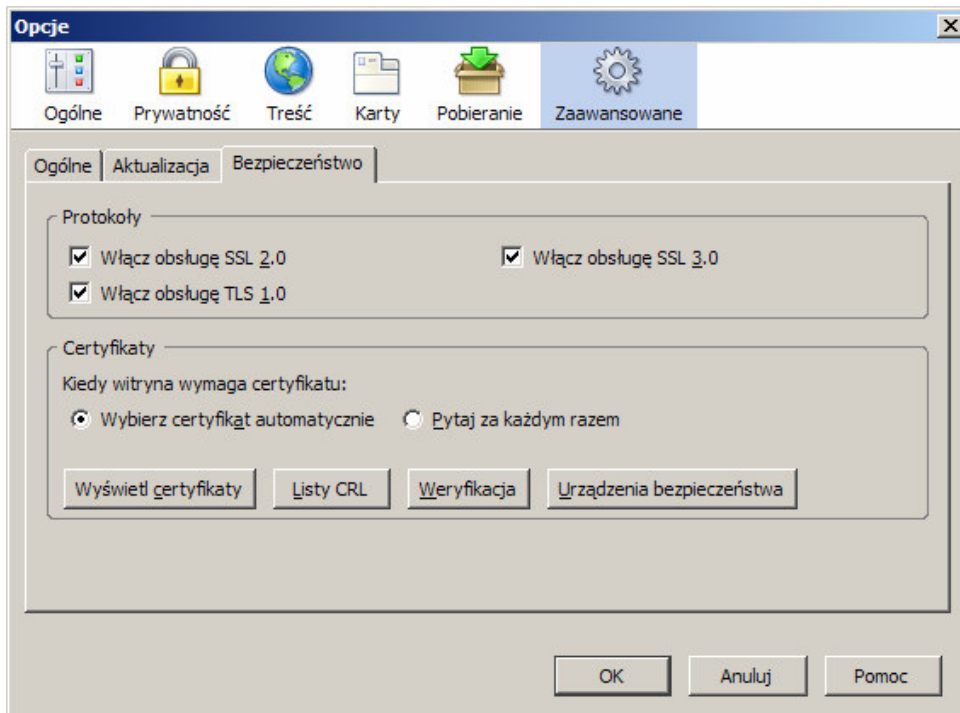
1 Konfiguracja programu Mozilla 1.5 PL

W pierwszym etapie musimy zainstalować certyfikaty Centrum Certyfikacji PEMI [pobierz certyfikaty](#).

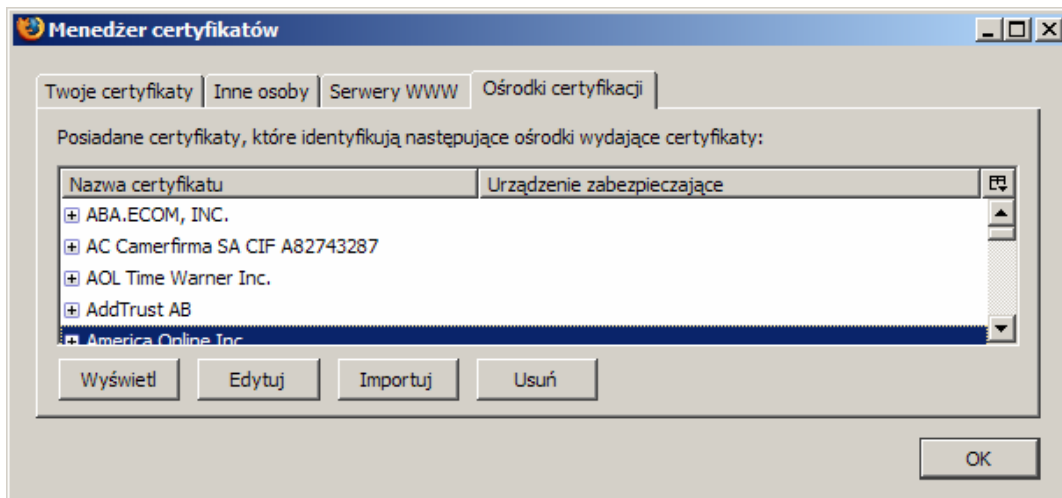
Wybieramy zakładkę **Narzędzia** a następnie **Opcje**



Klikamy na **Wyświetl certyfikaty**

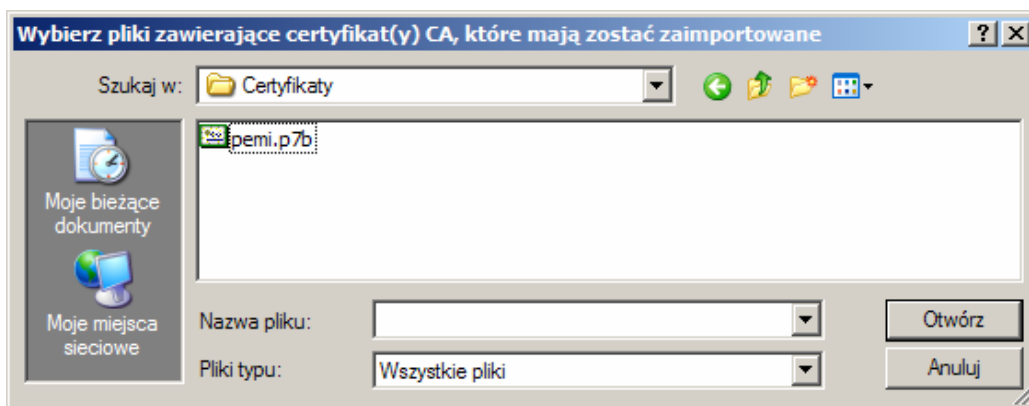


Wybieramy zakładkę **Ośrodki certyfikacji** następnie klikamy na **Importuj**

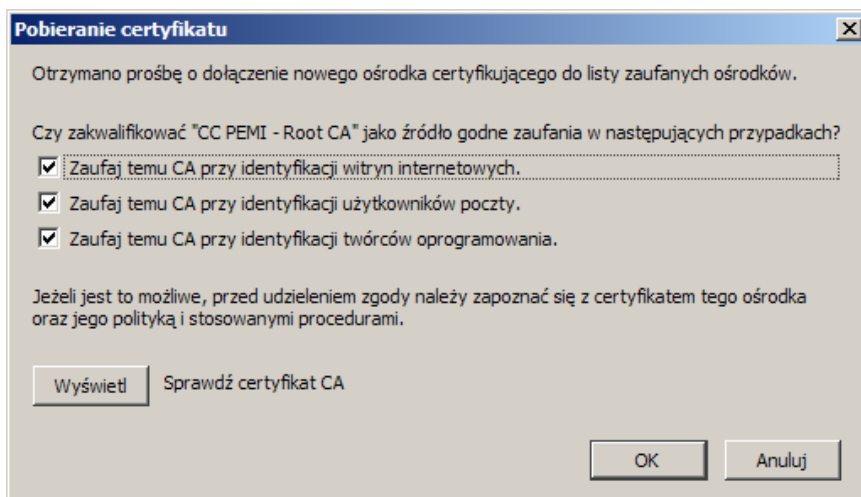


W polu **Pliki typu:** wybieramy **Wszystkie pliki**

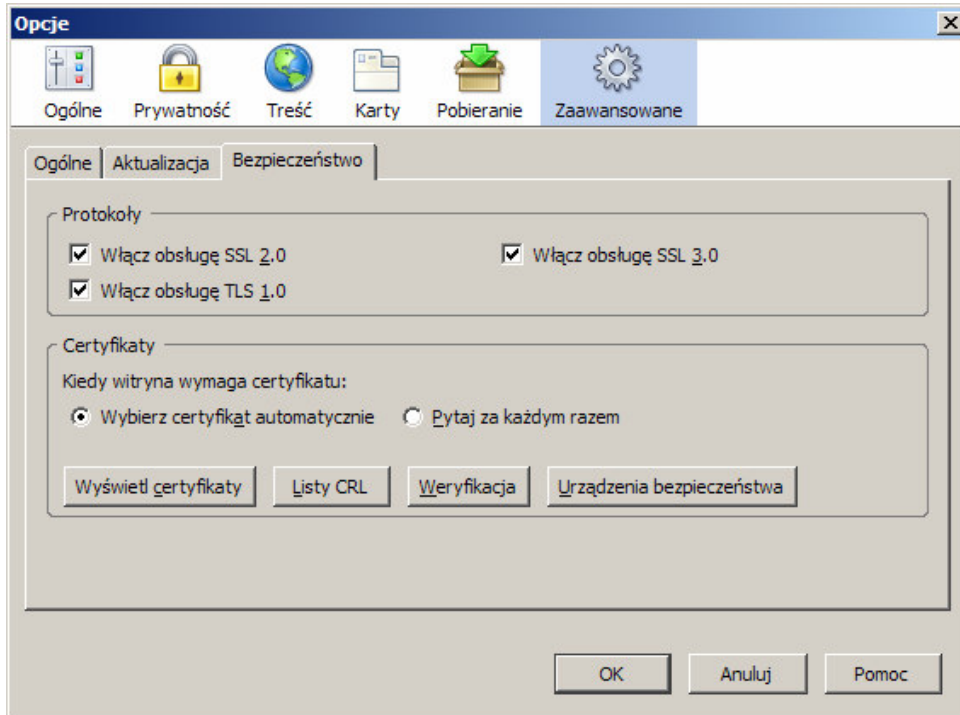
Następnie wybieramy zapisany wcześniej plik z certyfikatami PEMI (odnośnik do pliku z certyfikatami znajduje się na początku instrukcji). Po wskazaniu pliku klikamy na **Otwórz**



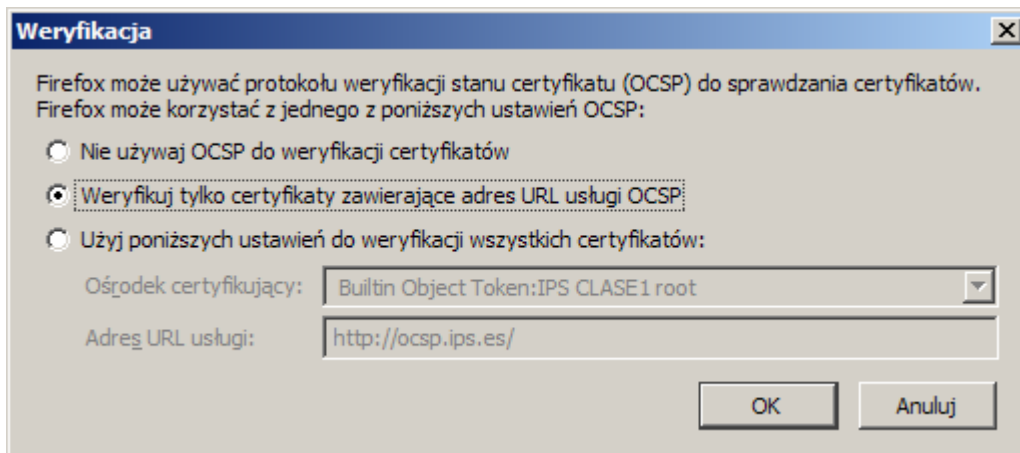
Zaznaczamy wszystkie trzy opcje a następnie klikamy na **OK**



Po zainstalowaniu Certyfikatów PEMI wybieramy opcję **Weryfikacja**



Zaznaczamy drugą opcję **Weryfikuj tylko certyfikaty zawierające adres URL usługi OCSP** a następnie klikamy na **OK**

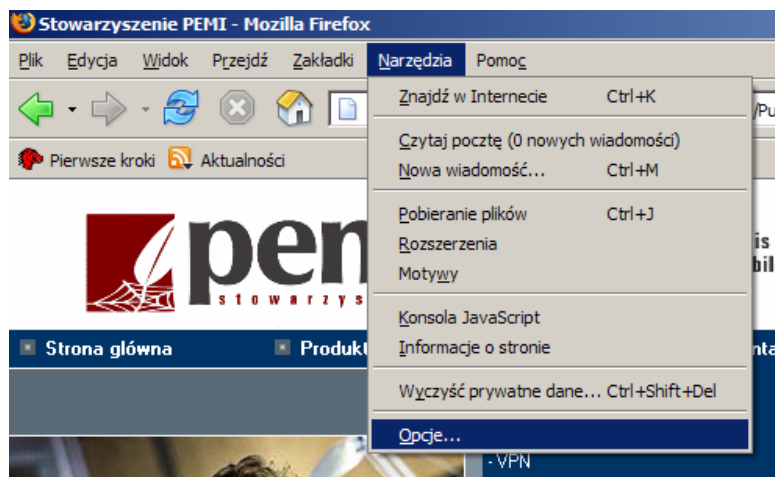


Takie ustawienie spowoduje że każdy certyfikat posiadający rozszerzenie OCSP (wszystkie certyfikaty PEMI posiadają takie rozszerzenie) będzie weryfikowany przy pomocy usługi OCSP. Inne certyfikaty będą weryfikowane przy pomocy standardowej metody weryfikacji czyli listy certyfikatów nieważnionych CRL.

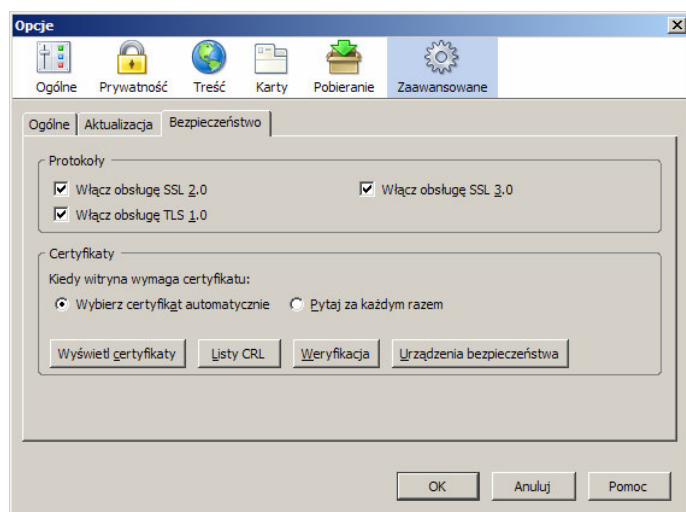
Na koniec należy ponownie uruchomić program Mozilla.

2 Weryfikacja certyfikatów

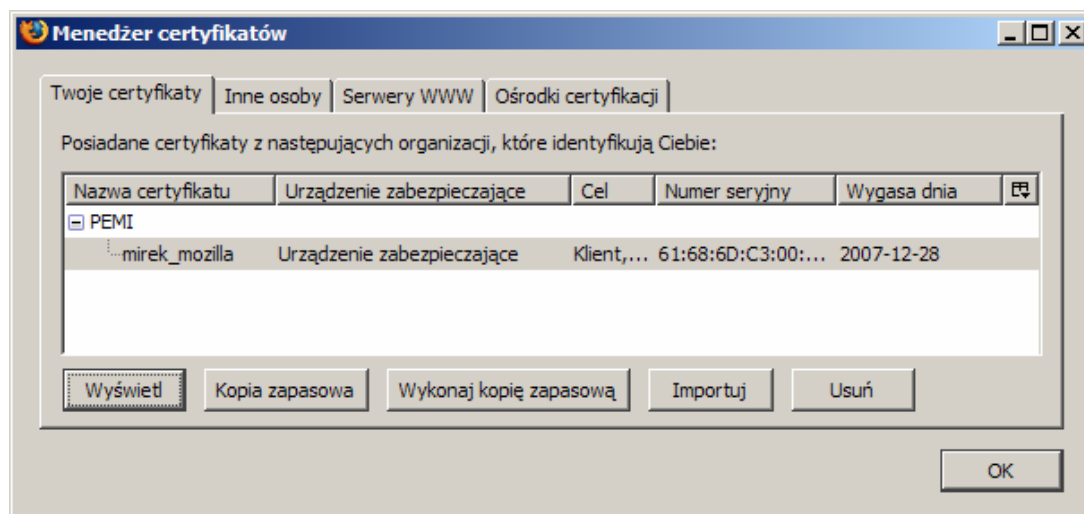
Wybieramy zakładkę **Narzędzia** a następnie **Opcje**



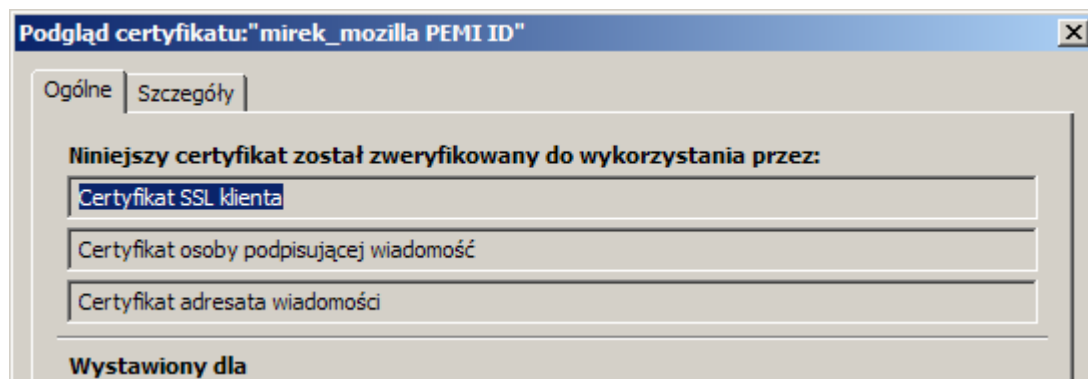
Klikamy na **Wyświetl certyfikaty**



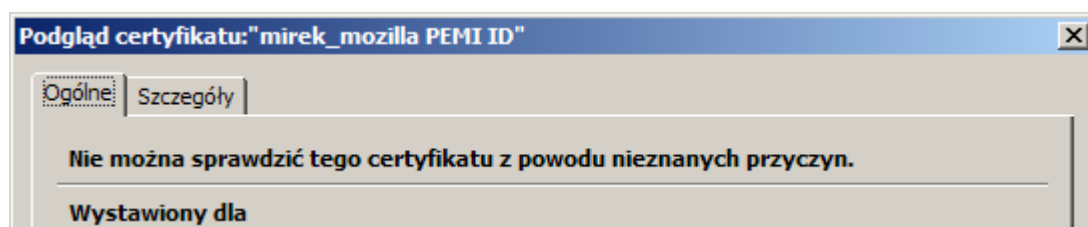
Następnie dwukrotnie klikamy na certyfikat który chcemy zweryfikować:



Jeżeli odpowiedź z serwera OCSP będzie pozytywna wyświetli się ekran



Jeżeli nie można zweryfikować ważności certyfikatu wyświetli się komunikat



Jeżeli certyfikat został unieważniony wyświetli się komunikat

