

STOWARZYSZENIE PEMI

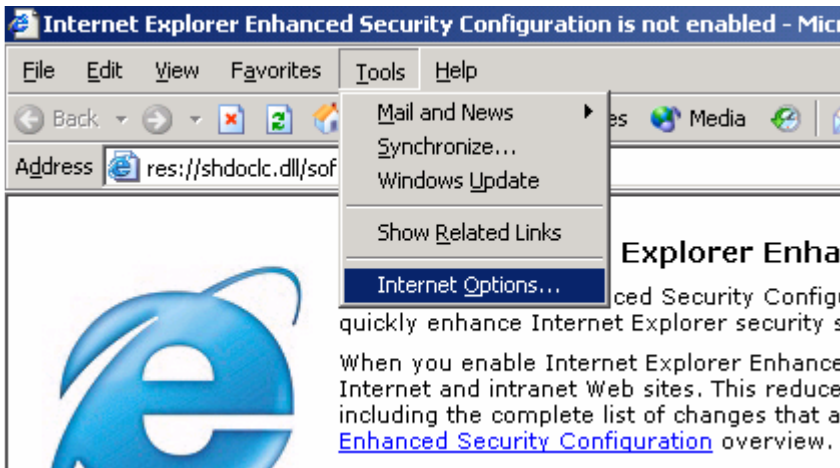
## Przewodnik użytkownika

„jak zrobić eksport certyfikatu oraz kopię bezpieczeństwa  
– Internet Explorer „

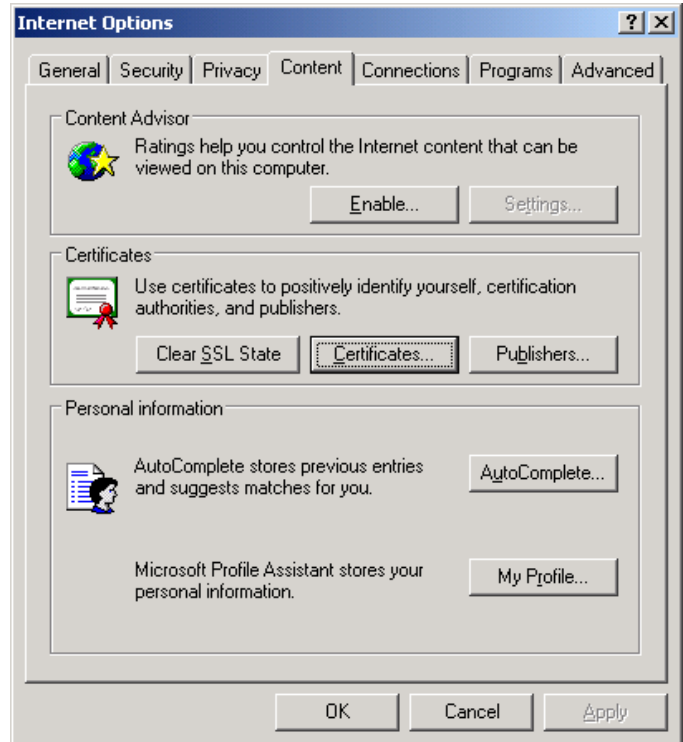
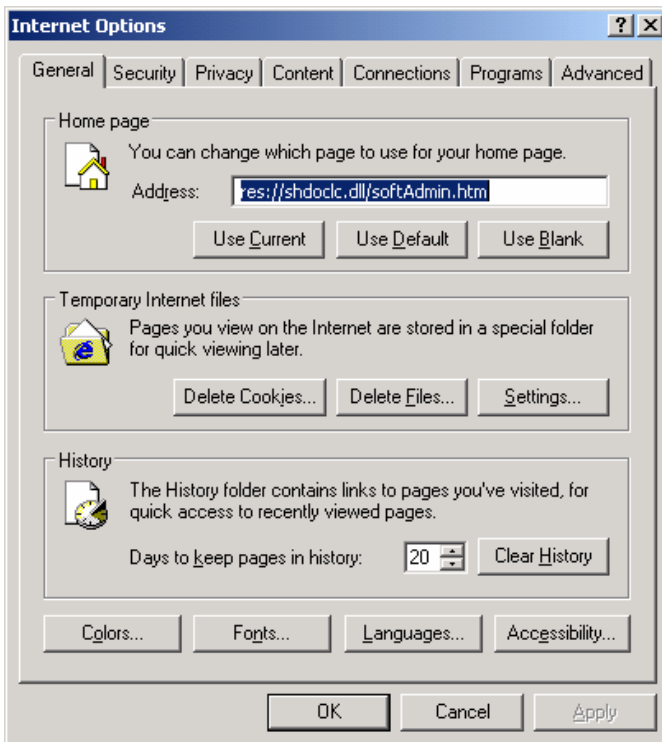
---

## Etap 1.

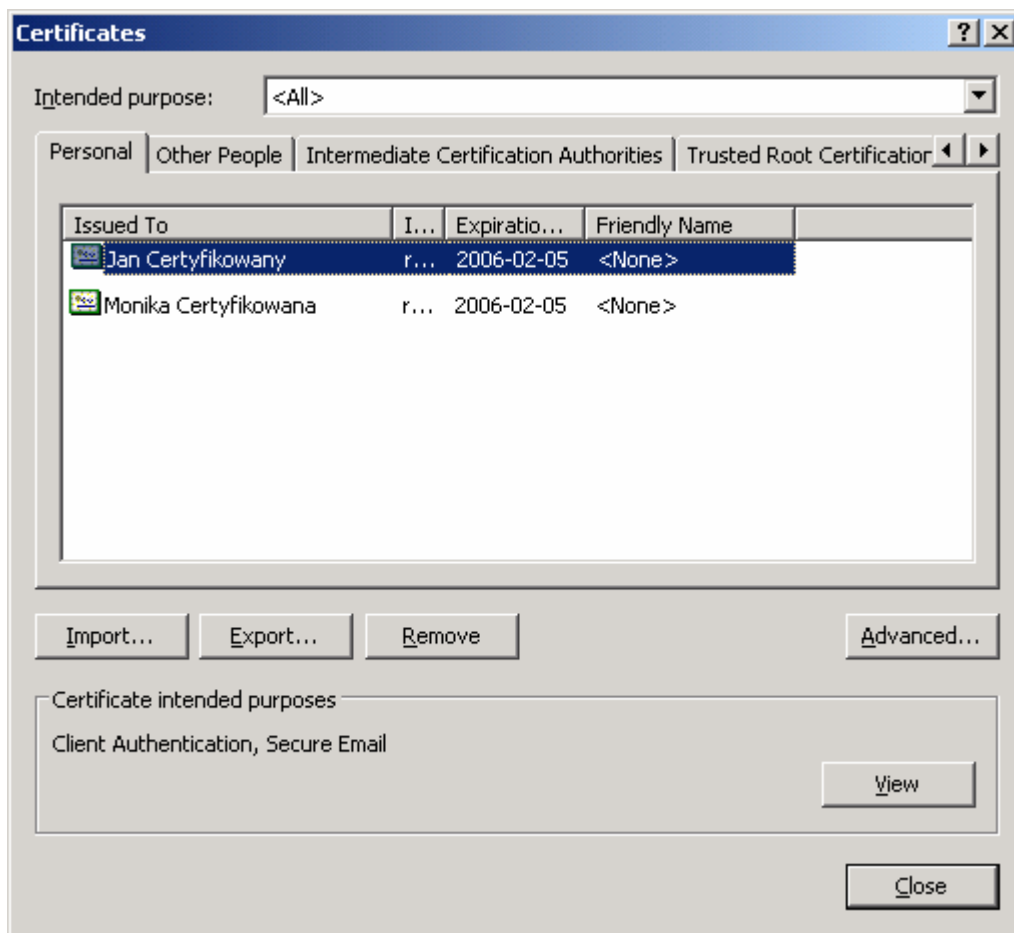
Z menu głównego wybieramy **Narzędzia/Tools** a następnie **Opcje internetowe/Internet Options**.



Następnie wybieramy zakładkę **Zawartość/Content** i klikamy na **Certyfikaty/Certificates**.



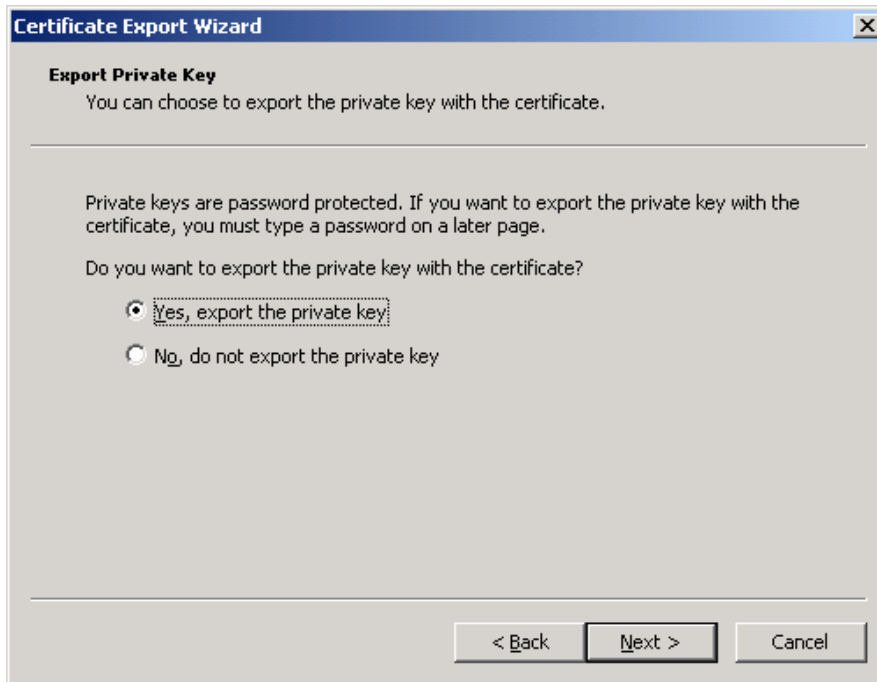
Wskazujemy certyfikat który chcemy wyeksportować (zrobić jego kopię), a następnie klikamy na **Eksport/Export**.



Otwiera się okno, które przeprowadzi nas krok po kroku przez proces eksportu.



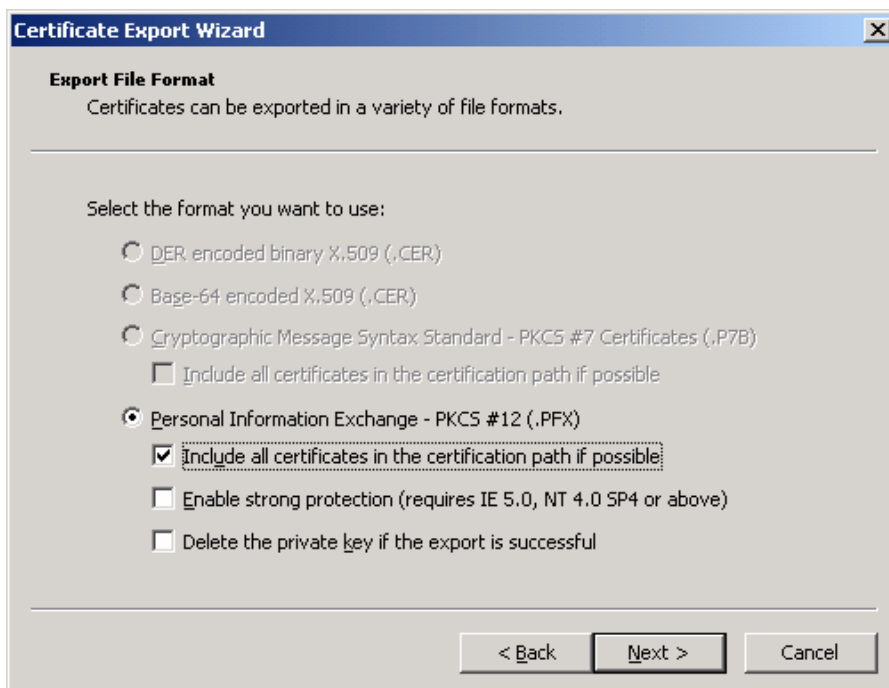
Najpierw wybieramy czy chcemy dokonać eksportu z kluczem prywatnym czy nie. Jeśli tworzymy kopię bezpieczeństwa musimy zaznaczyć opcję eksportu z kluczem prywatnym (**TAK/YES**). Klikamy **Dalej/Next**.



**Później** mamy do wyboru 3 opcje:

- zaznaczenie opcji pierwszej to dołączenie do eksportowanego certyfikatu całej ścieżki certyfikacji (czyli certyfikatu urzędu oraz certyfikatu głównego root),
- zaznaczenie opcji drugiej to włączenie tak zwanej mocnej ochrony,
- zaznaczenie opcji trzeciej spowoduje, że po dokonaniu eksportu nasz certyfikat oraz klucz prywatny zostaną usunięte z tego komputera.

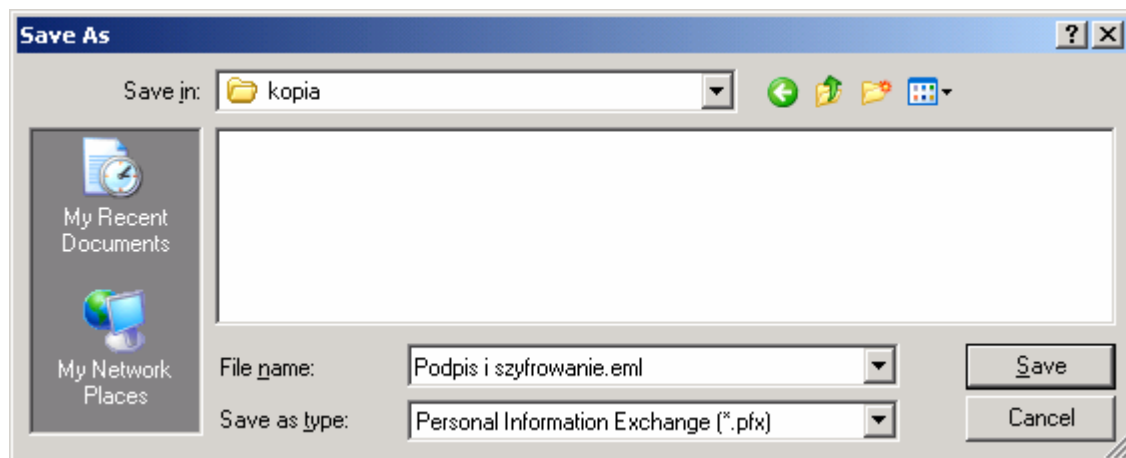
**Jeśli nie jesteś pewien nie zaznaczaj żadnej z opcji ..... kliknij na Dalej/Next.**



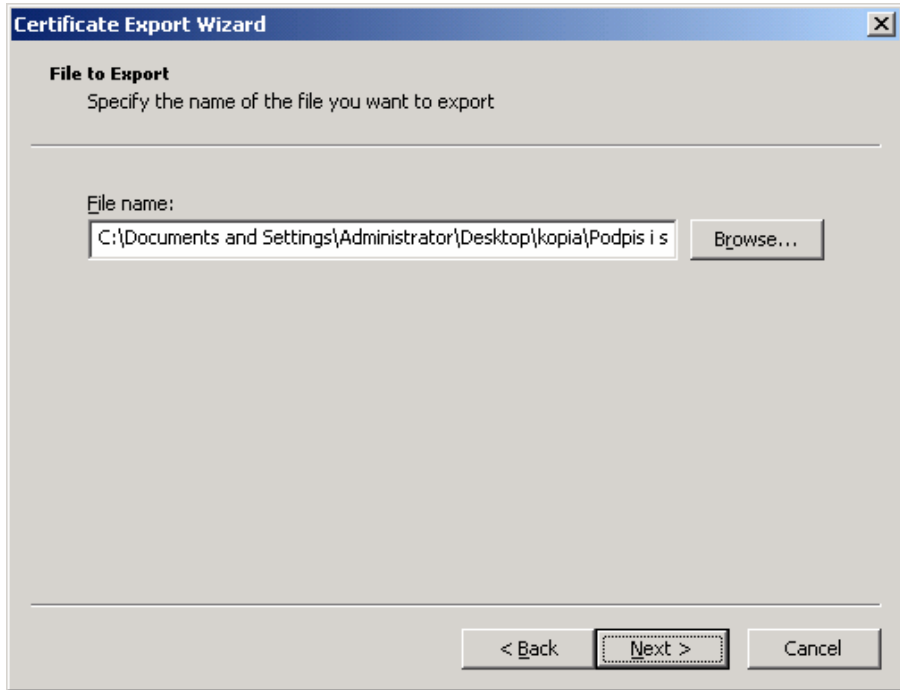
Kolejnym krokiem jest wprowadzenie hasła zabezpieczającego plik z wyeksportowanym certyfikatem. Podczas Importu certyfikatu będziemy proszeni o podanie tego hasła.



Otwiera się okno, w którym wskazujemy miejsce oraz nazwę pliku, do którego zostanie wyeksportowany certyfikat. Klikamy na **Zapisz/ Save**.



Potwierdzamy wybór miejsca eksportu. Klikamy na **Dalej/Next**.



Wyświetlony zostaje ekran podsumowujący wybrane opcje. Klikamy na **Zakończ/Finish**.



Na koniec jesteśmy informowani o pozytywnym zakończeniu eksportu.

